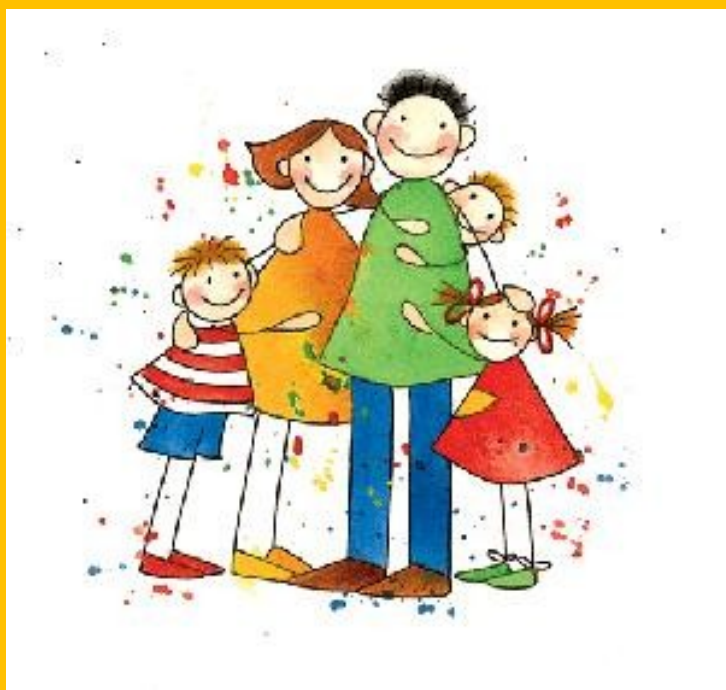


# BENVENUTI



*una scuola di tutti  
e di ciascuno*

11 novembre 2022



La Vidoletti  
come luogo di

crescita di persone

*“Una scuola di tutti e di ciascuno”*

# Educare

# istruendo

**Mettere al centro l'alunno/persona**





**Percorsi in forma di laboratorio per diverse discipline**

**Condivisione** del progetto educativo da parte  
della famiglia e della società



**Alleanza educativa con i genitori**

INCORAGGIARE L'APPRENDIMENTO COLLABORATIVO



# CONTRATTO DIDATTICO e di RIUSCITA

Lo scopo principale è di realizzare degli apprendimenti cognitivi o metodologici specifici di una materia, nell'ambito di una progressione pedagogica prevista nel corso dell'anno in una determinata classe e in funzione di un programma disciplinare



Chi si impegna in questo contratto?

-I docenti

-L'alunno

-I genitori

# ● PAI Piano Annuale dell'Inclusione

## Alunni BES

attenzione agli **alunni in difficoltà**, ai casi di **disagio scolastico**, agli alunni diversamente abili, con individualizzazione dei percorsi e delle proposte di apprendimento, sulla base delle caratteristiche soggettive dell'alunno

# PATTO EDUCATIVO



DI

# CORRESPONSABILITA'



# I docenti

- creare un ambiente educativo sereno e rassicurante
- favorire momenti d'ascolto e di dialogo
- incoraggiare gratificando il processo di formazione di ciascuno
- favorire la solidarietà e l'accettazione di tutti
- promuovere le motivazioni all'apprendere
- rispettare i tempi ed i ritmi dell'apprendimento
- far acquisire una graduale consapevolezza nelle proprie capacità per affrontare, con sicurezza, i nuovi apprendimenti
- rendere l'alunno consapevole degli obiettivi e dei percorsi operativi
- favorire l'acquisizione ed il potenziamento di abilità cognitive e culturali che consentono la rielaborazione dell'esperienza personale

# I genitori

- dialogare in modo costruttivo con la scuola
- rispettare le scelte educative e didattiche condivise
- rispettare gli impegni assunti
- educare i figli a prendere coscienza dei personali diritti-doveri
- collaborare in modo proficuo con i docenti
- educare i figli, assumere atteggiamenti di rispetto, di collaborazione, di solidarietà nei confronti di tutti
- fare rispettare l'orario di ingresso a scuola
- far frequentare assiduamente le lezioni
- controllare quotidianamente: il materiale scolastico necessario; le comunicazioni scuola famiglia; l'esecuzione dei compiti assegnati
- partecipare agli incontri periodici scuola famiglia
- fare assumere ai propri figli comportamenti corretti che non mettano in pericolo l'incolumità propria, altrui, che non ledano la dignità ed il rispetto della persona umana e non arrechino danni a cose



# ORARIO SETTIMANALE

**Tempo scuola 30 ore**

dalle 7.55 alle 13.55 dal lunedì al  
venerdì

**Prima lingua: INGLESE, 3 ore settimanali**

**Seconda lingua a scelta: SPAGNOLO o TEDESCO, 2 ore  
settimanali**



**INDIRIZZO EUROPEO**

**Tempo scuola 36 ore**

dalle 7.55 alle 13.55 dal lunedì al venerdì  
con 3 rientri pomeridiani fino alle 15.55  
lunedì-martedì-giovedì



**Prima Lingua: INGLESE, 5 ore settimanali**

**Seconda lingua: SPAGNOLO, 2 ore settimanali**



# INDIRIZZO SCIENTIFICO- TECNOLOGICO

## Tempo scuola 36 ore

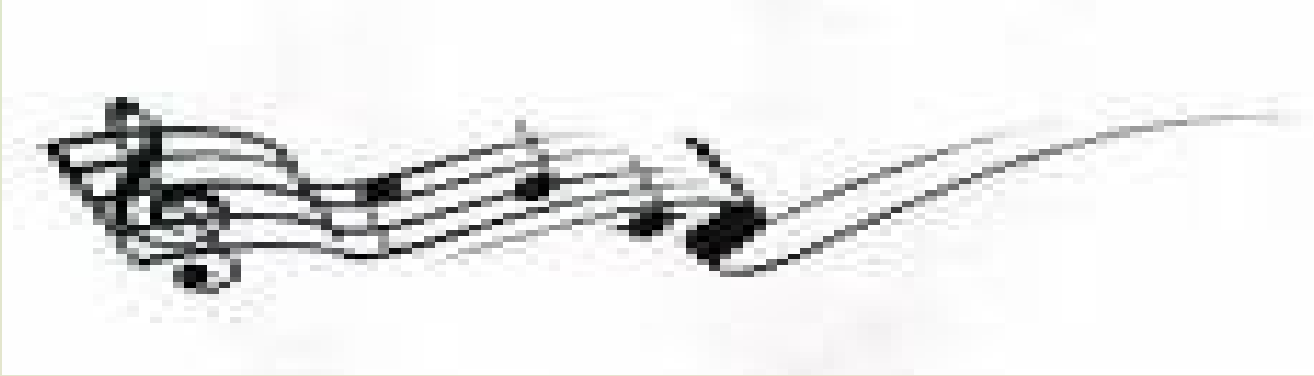
dalle 7.55 alle 13.55 dal lunedì al Venerdì  
con 3 rientri pomeridiani fino alle 15.55

lunedì-martedì-giovedì

Prima lingua: INGLESE, 3 ore settimanali

Seconda lingua: TEDESCO, 2 ore settimanali





# INDIRIZZO MUSICALE

chitarra; pianoforte; clarinetto; flauto traverso

## Tempo scuola 33 ore

dalle 7.55 alle 13.55

**2 rientri pomeridiani settimanali di  
1 ora e 30' di studio dello strumento scelto  
in giorni concordati con la famiglia**

Prima lingua: INGLESE, 3 ore settimanali  
Seconda lingua FRANCESE, 2 ore settimanali

# SCUOLA MULTIOPZIONALE

**Laboratori :attività a pagamento:**

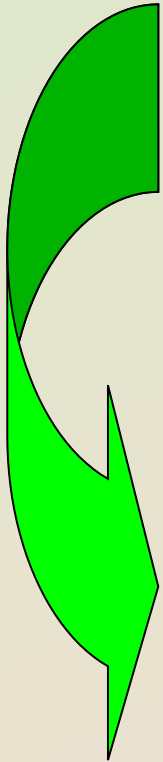
La bottega dell'arte

Conversazione seconda lingua straniera

Inglese propedeutico al conseguimento della certificazione **KET**  
(tassa d'esame a pagamento)

- **Doposcuola**





## PROGETTI

- Accoglienza
- Giochi matematici
- Il giorno della memoria
- Intercultura
- Solidarietà
- Disagio
- Sportello psicologico «Liberi pensieri»
- Orientamento
- Centro sportivo
  - Orto in condotta
- Abitare la scuola
  - Parco Vidoletti
  - Stagno didattico
  - Raccolta differenziata
  - Sostenibilità





Sportello on line della prof.ssa Di Bacco  
/ Pravettoni/Pilotto per genitori per chiarimenti

Lunedì 12 e Lunedì 19 dicembre on line h. 18.30- 19.30

meet <https://meet.google.com/cre-erat-ktj>

Iscrizioni on line  
da gennaio (lo scorso anno  
dal 4 al 28 /01)

Di solito registrazione dopo 20  
dicembre

Nota ministero (l'anno scorso era il  
30/11/21)

**ISCRIZIONI ON LINE** (ci sarà comunque assistenza da parte della segreteria di Vidoletti )

Normativa

Si veda l'apposita sezione presente al link

<https://www.istruzione.it/iscriziononline/>

Contatti

Si veda l'apposita sezione presente al link

<https://www.istruzione.it/iscriziononline/>

FAQ

Si veda l'apposita sezione Faq Tematiche presente al

link <https://www.istruzione.it/iscriziononline/>

Aree e siti tematici

Si veda la sezione dedicata alle Iscrizioni on line disponibile al link

<https://www.istruzione.it/iscriziononline/>

*Vi aspettiamo !!!*